

Fonte de Renda_5.1:

DOAÇÕES DOS PARTICIPANTES

Nosso saldo acumulado é de **9186** pontos junho

1 - Doações de Pontos do Bomclube

Vinculados ao nº: **2398228207**



Eis um recorte do cupom do primeiro ponto ganho:



Dados da tabela de TIPOS e VALORES de PONTOS no PCJ

TP-13.5	DOAÇÃO DE PONTOS DO BOMCLUBE é → “Doação Ativa” e pode gerar renda (Fonte 5) para o PCJ.	Pontos x 100
---------	---	--------------

Regra normal: Qualquer pPCJ que livremente tenha escolhido fazer compras nos supermercados BOMPREGO e tenha optado, por sua própria decisão e vontade, oferecer os pontos do BomClube, vinculados às suas compras, para Carlos Eduardo da Silva, terá que utilizar este número: **2398228207** (ou o código de barra correspondente) ao passar pelo caixa. / A doação desses

pontos não dá ao pPCJ o direito de receber uma "Flag-produto" ou "Flag-empresa" (portanto não gera inclusão no grupo G7), mas dá a este o direito de requisitar como pontos o valor da quantidade dos pontos do BomClube (conforme registrado no Cupom Fiscal emitido pelo BomPreço) multiplicado por cem. // E, sendo esta uma "doação ativa" esses pontos podem ser doados para qualquer outro pPCJ.

Regra adicional: Se a quantidade de pontos bomclube do cupom fiscal do Doador for MAIOR que um centésimo (saldo dividido por 100) dos pontos acumulados na conta de Carlos (=Saldo atual) então o pPCJ receberá, além dos pontos_pcj computados pela regra normal, a mesma quantidade de pontos-pcj que é igual ao número correspondente ao Saldo atual de pontos acumulados. Nota: Caso o pPCJ faça várias compras, cujos pontos BC tenham sido doados para a conta 2398228207, e possua diversos cupons, ele poderá combiná-los pela soma individual dos pontos de cada cupom para que esta Regra possa ser aplicada a seu favor; todavia, neste caso o Saldo Atual a ser considerado, será o Saldo Atual que houver no momento real do dia em que o registro do Protocolo Geral for realizado.

Modelo de Protocolo

PG-159 - Registramos em 18/02/04 o recebimento de 7 CUPONS FISCAIS do Bompreço totalizando a doação de 31 pontos do Bomclube para a conta 2398228207- Doador por Sueli-15 =====> **Resultado:** o Doador NÃO ganhou FLAG nem inclusão no G7 mas, pela aplicação automática do regra TP-13.5 o Doador *GANHOU* (3100+1649=) 4.749 ponto(s)_PCJ

Comentário: Qualquer pPCJ pode fazer esse "jogo" de enviar para o PCJ loterias e cupons fiscais do Bompreço em nome de outro participante: basta que escreva o Cód_PCJ dessa pessoa nos documentos. Neste protocolo eu mesmo é que fiz a doação destes 7 cupons em nome de Sueli-15. O que você deve aprender aqui é isso: você também pode fazer o mesmo, e, especialmente se você intencionalmente quer ajudar outro pPCJ a ganhar pontos, essa é uma das possibilidade; inclusive quem é responsável por menores ou incapacitados deve fazer bem essa jogada.

PG-160 - Registramos em 19/02/04 o recebimento de 5 CUPONS FISCAIS do Bompreço totalizando a doação de 20 pontos do Bomclube para a conta 2398228207- Doador por Carlos-1 para G6P06-SUELI-15 =====> **Resultado:** o Doador NÃO ganhou FLAG nem inclusão no G7 mas, pela aplicação automática do regra TP-13.5 o Doador *GANHOU* (2000+1649=) 3.649 ponto(s)_PCJ mas como ele fez uma "Doação ativa," os pontos foram creditados para G6P06-SUELI-15

Comentário: A principal diferença na forma da doação deste protocolo para o anterior é que no anterior eu doe os 7 cupons fiscais em nome de Sueli-15; e neste, eu apenas doe os Pontos_PCJ, fazendo uma "Doação Ativa". Nem todos os pontos solicitados podem ser transferidos para outro participante como "doação ativa". Você deve consultar a Tabela de Tipos e Valores de Pontos no PCJ para saber bem quais são. E o restante do comentário anterior também vale aqui, exceto neste particular: nenhum dependente (menor ou incapacitado) pode fazer "doação ativa" para o seu Responsável. Quanto aos pontos, contados pela Regra normal, são assim: 20 pontos do bomclube equivale a $20 \times 100 = 2.000$ Pontos_PCJ. No próximo comentário você vai entender melhor a regra adicional e de onde veio esse 1.649.

Como fazer para doar os pontos:

Ao fazer compras nos supermercados BOMPREGO e quiser oferecer os pontos do BomClube, vinculados às suas compras, para Carlos Eduardo da Silva, informe o número: **2398228207** ao passar pelo caixa. / A doação desses pontos do Bomclube não lhe dá o direito de receber uma "Flag-produto" ou "Flag-empresa" (portanto não gera inclusão no grupo G7), mas lhe dá a o direito de requisitar como Pontos_PCJ: a quantidade dos pontos do BomClube (conforme registrado no Cupom Fiscal emitido pelo BomPreço) multiplicado por 100 (cem). ((Por exemplo: você gastou R\$ 3,00, isso equivale a 3 pontos do Bomclube; mas no PCJ serão $3 \times 100 = 300$ Pontos_PCJ)) Mas uma nova regra foi criada e está em vigor: sempre que, em cada cupom emitido pelo BomPreço, o valor impresso do SALDO ATUAL de pontos BomClube da conta 2398228207 dividido por 100 (cem) for MENOR que o total de pontos BC da compra efetivada, esse Cupom terá no ato do registro no Protocolo Geral do PCJ o valor equivalente à soma dos

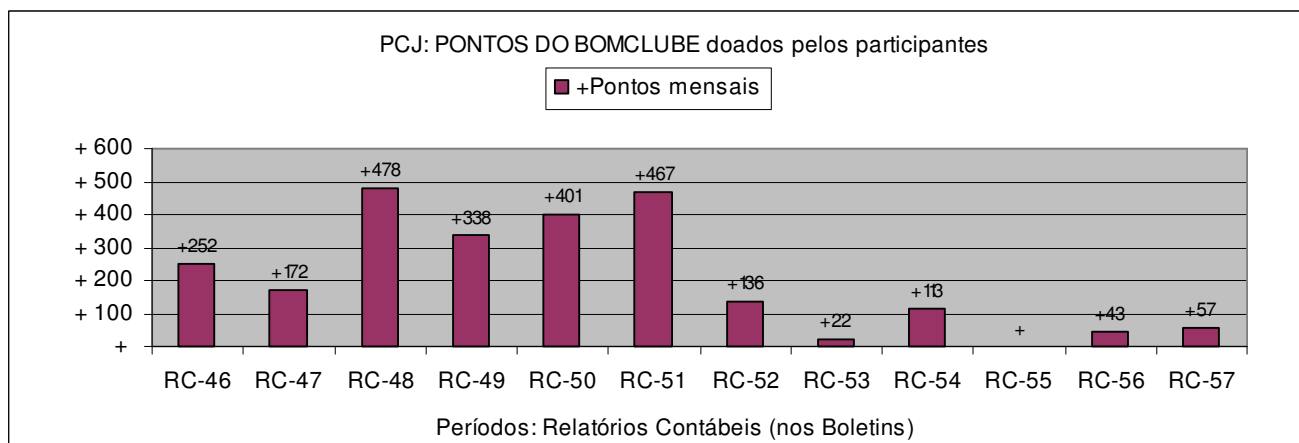
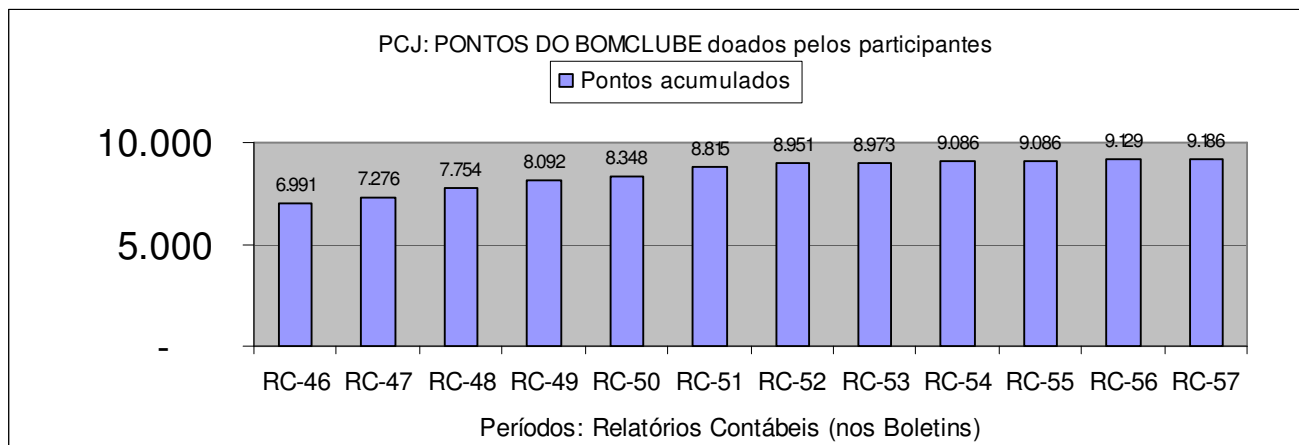
PONTOS DA COMPRA com os do SALDO ATUAL (=Pontos Acumulados) OU se o Doador quiser juntar vários cupons (de datas diversas) então, nesse caso, o SALDO ATUAL a ser considerado será o ATUAL em relação à data em que o Protocolo for realizado. ((Por exemplo: se você gastou R\$ 16,00, então você gerou 16 pontos bompreço e $16 \times 100 = 1.600$ Pontos_PCJ. Mas se o SALDO ATUAL de pontos BC impresso no cupom indica o total de 1.591 (que, dividido por 100 é igual a 15,91; logo, MENOR que 16), então você ganhará no PCJ: $1.600 + 1591 = 3191$ Pontos_PCJ!!!!!!)) Você pode também ir juntando todos os cupons que fez doação para o PCJ e enviá-los todos de uma só vez para o PCJ. // E, sendo esta uma "doação ativa" esses pontos podem ser creditados para qualquer outro participante do PCJ que Você indicar. Para fazer isso, você deve anotar o seu Cód_PCJ e o Cód_PCJ da pessoa que vai receber os Pontos_PCJ da sua doação ativa. ((Por exemplo: veja estes registros do Protocolo Geral no quadro abaixo))

PG-29 - Registramos em 18/06/03 o recebimento de 8 CUPONS FISCAIS do Bompreço totalizando a doação de 88 pontos do Bomclube para a conta 2398228207- Doado por Carlos-1 para IDALICE-8 =====> Resultado: **o Doador NÃO ganhou FLAG nem inclusão no G7**; mas, pela aplicação automática da regra TP-13.5 o Doador GANHOU 8800 ponto(s)_PCJ mas como ele fez uma "Doação ativa" os pontos foram creditados para IDALICE-8

PG-30 - Registramos em 18/06/03 o recebimento de 10 CUPONS FISCAIS do Bompreço totalizando a doação de 115 pontos do Bomclube para a conta 2398228207- Doado por G3P04-MORENA-12 =====> Resultado: **o Doador NÃO ganhou FLAG nem inclusão no G7**; mas, pela aplicação automática da regra TP-13.5 o Doador GANHOU 11500 ponto(s)_PCJ "

Se você é o RESPONSÁVEL por algum menor ou adulto incapacitado, você pode simplesmente indicar o Cód_PCJ dessa pessoa que vai receber o crédito dos Pontos_PCJ: assim fazendo, você "controla" o lugar dessa pessoa na Fila_PCJ. E é bom que você saiba: por apenas 1 ponto_PCJ algum participante do PCJ poderá ganhar Bônus_PCJ ou deixar de ganhá-lo.

Gráfico das Doações Recebidas



Confira também na página [Contagens \(do site oficial do PCJ\)](#) o registro completo dos pontos doados

Contador das Doações de pontos do Bomclube
<http://www.bomclube.com.br/> (2398228207):

ACUMULADO ANUAL

2003	2004	2005	2006	2007	2008	2009	2010	2011	2012	2013	2014	<--Ano
1515	3047	4652	6398	8348	9086							<--Pontos

CONTADOR	Jan	Fev	Mar	Abr	Mai	Jun	Jul	Ago	Set	Out	Nov	Dez	Resgates	Total resg=
Anual 2003	0	0	0	3	415	643	1012	1108	1384	1398	1502	1515		
Anual 2004	1591	1668	1717	1853	1907	1934	1990	2282	2624	2687	2773	3047		
Anual 2005	3069	3211	3271	702	1175	1509	1531	1618	1691	1753	1803	1833	2819	2819
Anual 2006	1860	1924	2023	2252	2334	2451	2670	2753	2965	3063	3303	3579		
Anual 2007	3775	3920	1127	1240	1412	1640	1744	2168	2228	2325	2543	2629	2900	5719
Anual 2008	2688	2838	2957	170	196	332	332	332	332	354	408	467	2900	8619
Anual 2009	467	467	510	510	510	567								

Qt. PONTOS	Jan	Fev	Mar	Abr	Mai	Jun	Jul	Ago	Set	Out	Nov	Dez	Total anual=	Acumulado=
Anual 2003	+	+	+	+ 3	+ 412	+ 228	+ 369	+ 96	+ 276	+ 14	+ 104	+ 13	+ 1515	+ 1515
Anual 2004	+ 76	+ 77	+ 49	+ 136	+ 54	+ 27	+ 56	+ 292	+ 342	+ 63	+ 86	+ 274	+ 1532	+ 3047
Anual 2005	+ 22	+ 142	+ 60	+ 250	+ 473	+ 334	+ 22	+ 87	+ 73	+ 62	+ 50	+ 30	+ 1605	+ 4652
Anual 2006	+ 27	+ 64	+ 99	+ 229	+ 82	+ 117	+ 219	+ 83	+ 212	+ 98	+ 240	+ 276	+ 1746	+ 6398
Anual 2007	+ 196	+ 145	+ 107	+ 113	+ 172	+ 228	+ 104	+ 424	+ 60	+ 97	+ 218	+ 86	+ 1950	+ 8348
Anual 2008	+ 59	+ 150	+ 119	+ 113	+ 26	+ 136	+	+	+	+ 22	+ 54	+ 59	+ 738	+ 9086
Anual 2009	+	+	+ 43	+	+	+ 57		+	+	+	+	+	+ 100	+ 9186

Acum. Anual=	+ 9086	+ 9129	+ 9186											
Boletim =>	B-55	B-56	B-57	B-58	B-59	B-60	B-61	B-62	B-63	B-64	B-65	B-66		

flags-prêmio:

Premiações dos Participantes

Setor 05 - FR-5.1 (bomclube)

Regulamentação:

O valor do prêmio é o resultado desta conta: Fator1 multiplicado pelo Fator 2.

Fator1= a quantidade de pontos acumulados (que foram doados ao PCJ desde o início do PCJ) dividido pela quantidade do saldo acumulado destes no ano atual.

Fator2= a média dos pontos bomclube doados e protocolados no mês de referência. Média= (=total do mês dividido pela quantidade de participantes únicos que doaram no mês)

O prêmio vai para apenas 2 (dois) participantes selecionados: (1° SELECIONADO) o que tiver a MAIOR quantidade acumulada de registros de doações de pontos bomclube para o PCJ e também para (o 2° SELECIONADO) o que tiver o MAIOR número de inscrição (dentre os que fizeram doações no mês de referência), isto é, para o mais novato. Todavia, se no mês considerado o participante “mais novato” coincidir com o 1° selecionado, ele receberá o prêmio total (o dobro).

Regra especial: por escolha pessoal, fica decidido que todo prêmio deste setor que couber a Carlos-1 será repassado integralmente para o PdS-0.

DADOS PARA O CÁLCULO DO VALOR DO PRÊMIO E DOS PREMIADOS DO MÊS junho

Acumulado anual até 2009 = 9186

Saldo atual no ano 2009: (+57)= 100

PROTOCOLOS DE RECEBIMENTOS DE DOAÇÕES DE PONTOS DO BOMCLUBE:

- (Nenhum)

TABELA DA CLASSIFICAÇÃO DOS PONTOS DOADOS NO MÊS DE REFERÊNCIA (B-57)

select	B-57
Tipologia	Bomclube
NrpPCJ	(Vários itens)

Soma de PtsBonclube	
Cód_PCJ-nº	Total
Nêga-92	5
Sani-58	5
Guilherme-105	2
Total geral	12

Cálculo do valor do prêmio:

Mês de referência: junho(B-57)

Total geral de pontos bomclube acumulados até 2009: 9186

Total do saldo de pontos acumulado no ano atual: 100

Resultado parcial: $9186/100= 91,860$ [=Fator1]

Total de pontos doados no mês de referência: 57

Total de participantes únicos que fizeram doações no mês: 3

Média dos pontos por participante: $57/3= 19,0$ [=Fator2]

Resultado final: Fator1 x Fator2= $1745,3 \rightarrow 1745$ flags-prêmio

Levantamento dos dados para apuração dos premiados:

TABELA DE CLASSIFICAÇÃO DA QUANTIDADE DE PONTOS DO BOMCLUBE DOADOS PARA O PC

select	(Tudo)	92	73	77	26	48	10
Tipologia	Bomclube	56	67	19	26	75	10
		30	66	65	24	85	10
		22	62	44	22	86	10
Soma de PtsBonclube		29	62	60	22	40	10
NrpPCJ	Total	28	62	23	22	88	10
		4	60	7	20	100	10
		84	59	10	20	95	10
		57	401	78	18	46	8
		12	375	39	18	52	8
		8	256	11	16	74	8
		47	246	55	16	91	8
		5	235	87	16	49	6
		68	228	81	16	62	6
		24	160	72	15	70	6
		38	134	16	14	89	6
		32	112	76	14	42	4
		31	110	83	14	50	4
		15	110	90	14	98	4
		13	102	61	14	96	4
		37	100	9	12	18	2
		3	98	14	12	73	2
		1	95	26	12	93	2
		36	74	51	12	105	2
		45	74	67	12		
		34	72	69	12		
		33	68	20	10		
						Total geral	5744

Quem são os premiados?

- (1) Quem já fez a MAIOR quantidade de doações de pontos bomclube para o PCJ? RESPOSTA: **Lu-2**
- (2) Quem, dentre os que fizeram doações de pontos bomclube no mês, possui o número de inscrição mais alto? RESPOSTA: **Guilherme-105**

Resultado final (B-57)

Lu-2 ganhou → 1745 flags-prêmio

Guilherme-105 ganhou → 1745 flags-prêmio

A REGRA DIZ: Todavia, se no mês considerado o participante "mais novato" coincidir com o 1º selecionado, ele receberá o prêmio total (o dobro).

----- fim -----